

CURSO DE EXCEL EMPRESARIAL

El objetivo del presente curso tiene como finalidad brindar al participante los conocimientos necesarios para mejorar su desempeño en el uso de la herramienta de Microsoft Excel, aumentando sus habilidades y productividad dentro del mundo laboral.

Dirigido a estudiantes, emprendedores, empleados y empresarios, en general a toda persona que necesite conocer y aprender esta herramienta que le dará valor agregado a su trabajo.

El curso esta dividido en dos modulos; Funciones principales de excel y Herramientas de Excel. Esto para darle la facilidad a nuestros clientes en seleccionar los conocimientos que desean adquirir, así mismo, tienen la opción de adquirir el curso completo.

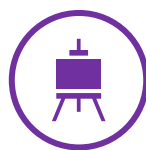


Funciones principales de Excel

En esta primera parte, el participante aprenderá las funciones que más se utilizan en el mundo laboral, mismas que les permitirán diseñar diversos tipos de reportes y operaciones, así como, el anidamiento de funciones.

Dentro de las categorías de funciones se destacan:

- A) Matemáticas
- B) Estadísticas
- C) Fecha y hora
- D) Texto



Herramientas de Excel

En esta segunda parte, el estudiante aprenderá el manejo de las herramientas que Microsoft Excel ofrece al usuario para que pueda optimizar su trabajo.

Las herramientas son:

- A) Herramienta de datos
- B) Auditoría de formulas
- C) Esquemas y Autoesquema
- D) Subtotales
- E) Filtros avanzados



- E) Lógicas
- F) Búsqueda y referencia

Desglosando por función se aprenderá:

Matemáticas

- Función "SUMA"
- Función "SUMAR.SI"
- Función "SUMAR.SI.CONJUNTO"
- Función "COCIENTE"
- Función "ENTERO"
- Función "TRUNCAR"
- Función "ABS"
- Función "REDONDEAR"
- Función "REDONDEAR.MAS"
- Función "REDONDEAR.MENOS"

Estadísticas

- Función "PROMEDIO"
- Función "PROMEDIO.SI"
- Función "PROMEDIO.SI.CONJUNTO"
- Función "MEDIANA"
- Función "MAX", "MIN", "K.ESIMO.MAYOR" y "K.ESIMO.MENOR"
- Función "CONTAR"
- Función "CONTARA"
- Función "CONTAR.BLANCO"
- Función "MINA"
- Función "CONTAR.SI"
- Función "CONTAR.SI.CONJUNTO"

Fecha y hora

- Función "HOY"
- Función "AHORA"
- Función "DIA" y "DIAS"
- Función "MES"
- Función "AÑO"
- Función "FECHA"
- Función "DIASEM"
- Función "HORA"
- Función "MINUTO"
- Función "SEGUNDO"
- Función "NSHORA"
- Función "DIAS.LAB" Y "DIAS.LAB.INTL"
- Función "SIFECHA (AÑOS)"
- Función "SIFECHA (MESES)"
- Función "SIFECHA (DIAS)"

- F) Gráficos
- G) Manejo de tablas
- H) Tablas dinámicas y segmentadores
- I) Dashboard o mandos de control
- J) Previsión
- K) Buscar Objetivo
- L) Tabla de datos
- M) Administrador de escenarios

Texto

- Función "CONCATENAR"
- Función "LARGO"
- Función "MAYUSC"
- Función "MINUSC"
- Función "NOMPROPIO"
- Función "REPETIR"
- Función "VALOR"
- Función "EXTRAE"
- Función "DERECHA"
- Función "IZQUIERDA"
- Función "ENCONTRAR" Y "HALLAR"

Lógicas

- Función "SI"
- Función "Y"
- Función "O"
- Función "SI.ERROR"

Búsqueda y referencia

- Función "BUSCARV", "BUSCARH" Y "BUSCAR"
- Función "ÍNDICE"
- Función "COINCIDIR"

El taller te otorgará:

- Constancia de participación
- Videos de las clases
- Material de trabajo

Contacto:

Celular: 2281829003

Correo: leonardomolina@excelbolsayfinanzas.com